

Speciale SICUREZZA AMBIENTE LAVORO - Realtà Eccellenti

Chi è Assosistema Safety

La sezione Safety di Assosistema rappresenta in Confindustria i produttori e distributori di DPI, Dispositivi di protezione individuale. Le imprese associate sono leader sul mercato nazionale ed internazionale, garantendo la massima sicurezza e qualità dei prodotti utilizzati. La situazione di emergenza sanitaria provocata dalla

pandemia ha evidenziato, da un lato, l'importanza della protezione dei facciali filtranti e di tutte le categorie di DPI per la sicurezza personale e collettiva, dall'altro ha portato con sé situazioni che hanno inquinato il mercato italiano ed europeo, con materiale non conforme e potenzialmente dannoso per lavoratori e cittadini. Per questo Assosi-

stema Safety sostiene l'importanza di una maggiore vigilanza sui DPI nel mercato interno e ritiene necessaria una maggiore consapevolezza da parte dei consumatori nello scegliere dispositivi commercializzati da imprese referenziate, che operano nel settore da anni in assoluta trasparenza e correttezza. www.assosistema.it



Uvex: DPI dalla testa ai piedi

Il nostro costante impegno per la protezione delle persone e del pianeta

Con oltre 95 anni di esperienza, UVEX è uno dei maggiori produttori di DPI con molti stabilimenti produttivi in Germania e in Europa e 1800 persone impiegate. Da sempre, sosteniamo il nostro motto protecting people offrendo dispositivi di protezione per la sicurezza nei luoghi di lavoro. Il nostro impegno per la protezione delle persone comprende anche la responsabilità nei confronti della società e dell'ambiente. Per questo, perseguiamo degli obiettivi ambiziosi in termini di sostenibilità lavorando costantemente sugli impianti di produzione per aumentare l'efficienza energetica, portare a zero le emissioni di carbonio e offrire sul mercato prodotti dura-



Uvex: DPI dalla testa ai piedi per la sicurezza nei luoghi di lavoro

turi che riducano gli sprechi. Oggi, la nostra missione diventa sempre più concreta con l'introduzione sul mercato di una linea di prodotti ecologici affiancata al motto "protecting planet". - "Proteggere il pianeta" è la

naturale continuazione della nostra missione quando si tratta di rivolgersi alle persone, alla società e alla natura in modo responsabile. - [Michael Winter, Managing Partner del gruppo uvex]

Grazie ad una presenza capillare portiamo avanti la nostra missione in tutto il mondo. Nello specifico, in Italia, siamo presenti con l'impianto produttivo di calzature di sicurezza a Ceva (CN), uno dei più moderni d'Europa, e con la filiale uvex safety Italia composta da un team commerciale e amministrativo e con un magazzino gestito direttamente dalla sede di Torino. info@uvex-safety.it www.uvex-safety.it

SMOKE ARIES®: il nuovo ENFC elettrico Caoduro

Un prodotto per l'evacuazione del fumo e del calore con innumerevoli vantaggi

Caoduro S.p.A. con sede in provincia di Vicenza nasce nel 1951 realizzando cupole e lucernari monoblocco fin dagli anni '60 ma solo dieci anni dopo decide di allargare la produzione a prodotti per l'evacuazione del fumo e del calore. Nel corso degli anni abbiamo sviluppato la nostra gamma di evacuatori arrivando a brevettare il primo evacuatore, lo SMOKE OUT nel 1996.

Abbiamo voluto iniziare con questa breve introduzione perché nel 2022 la gamma dei sistemi Caoduro S.p.A. si amplia introducendo un nuovo Evacuatore Naturale di Fumo Calore (ENFC) a battente: lo SMOKE ARIES®. Questo evacuatore, brevettato e con marchio registrato, è nato dall'evoluzione del precedente evacuatore di fumo SMOKE OUT® ma si differenzia sostanzialmente per il suo funzionamento: elettrico e non più pneumatico.

Come i modelli precedenti anche lo SMOKE ARIES® è conforme al regolamento EU 305/11 e certificato secondo la norma EN 12101-2 sia per quanto riguarda l'evacuazione di fumo e del calore sia per la ventilazione giornaliera, testato quindi per i 10000 cicli di apertura e chiusura.

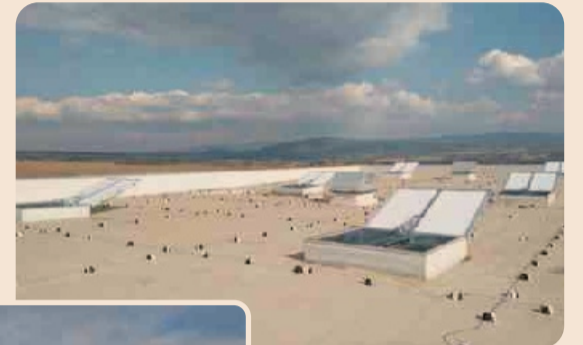
I campi di utilizzo di questo dispositivo sono molteplici.

Il principale è nella strategia antincendio contenuta nel Capitolo S8 del Nuovo Codice di Prevenzione Incendi nelle soluzioni progettuali conformi ai livelli di prestazione II e III.

SMOKE ARIES® infatti può essere utilizzato sia come evacuatore naturale per la progettazione secondo la norma di sistema UNI 9494-1, sia come apertura di smaltimento fumo secondo il Codice di Prevenzione Incendi DM

3 agosto 2015 e s.m.i. In entrambi i casi l'utilizzo di SMOKE ARIES® è garanzia di efficacia in caso di emergenza incendio. Le classificazioni ottenute in merito alle prestazioni di apertura sotto carico, di depressione, di resistenza al calore e di affidabilità valorizzano il prodotto. Ancor più qualificante è poter progettare utilizzando i valori di superficie utile di apertura che quantificano l'effluo dei fumi anche in condizioni meteorologiche avverse quali la presenza di vento laterale grazie ad un angolo di apertura di 160° circa.

Il sistema funziona a bassissima tensione ed è collegabile all'impianto di rilevazione ed allarme antincendio (IRA) per consentire l'aper-



I dispositivi SMOKE ARIES® posati su un tetto di uno stabilimento industriale



Il sistema ENFC SMOKE ARIES® funziona a bassissima tensione

tura automatica dei dispositivi in caso di emergenza. I punti di forza che contraddistinguono questo nuovo ENFC da tutti gli altri della gamma a battente sono:

- Utilizzo di un solo motore elettrico per la manovra di apertura e chiusura sia per l'evacuazione del fumo e del calore sia per la ventilazione giornaliera dei locali. L'unico motore presente svolge entrambe le funzioni.
- Elimina l'intervento manuale in copertura in caso di aperture accidentali. La gestione della richiusura avviene da terra tramite pulsantiera.
- Riduzione dei costi di manutenzione dovuti ai controlli periodici. Non è necessario sostituire componenti quali bombole di CO₂ e mol-

le di armamento in quanto non presenti.

• Assenza di dispositivi di spinta ausiliari (come ad esempio molle a gas) che favoriscono la spinta durante l'apertura dei dispositivi in caso di apertura sotto carico che potrebbero nel tempo perdere la loro efficacia. Queste le innovazioni che l'ENFC SMOKE ARIES® introduce sul mercato odierno, garanzia di sicurezza e vantaggio economico grazie alla minor manutenzione richiesta.

Progettato e prodotto in Italia (e quindi MADE IN ITALY) dall'azienda Caoduro SpA si propone come soluzione innovativa, valida e duratura.

info@caoduro.it www.caoduro.it/aries

Milla: verso un futuro green e hi-tech

L'azienda siciliana investe sull'eco-sostenibilità e sull'alta tecnologia

Protagonista di un mercato sempre più esigente, quello dei D.P.I., Milla progetta e realizza dispositivi per la protezione delle vie respiratorie da oltre trent'anni, negli stabilimenti di Regalbuto in Sicilia, investendo in un futuro sempre più green e hi-tech.

In questi ultimi anni ha infatti avviato una serie di investimenti mirati ad abbattere in maniera sostanziale i consumi e le emissioni in atmosfera. L'installazione di un impianto fotovoltaico oggi permette di sviluppare la quasi totalità dell'energia elettrica utilizzata nei suoi stabilimenti produttivi. L'acquisto di nuove presse ad iniezione full-electric, un nuovo impianto di aspirazione polveri e fumi che garantisce la salubrità degli ambienti lavo-



Milla: tra green e hi-tech Copyright© Letizia Stancanelli

rativi e il controllo delle emissioni in atmosfera, l'utilizzo di packaging riciclabile ed ecosostenibile, sono alcune delle azioni svolte fin ad oggi. Credendo fortemente nella sinergia

tra sostenibilità ambientale e tecnologia industriale, Milla punta alla digitalizzazione per una gestione più fluida dei processi e, grazie allo sviluppo del nuovo progetto INDUSTRY 4.0, è in grado di supervisionare tutte le fasi produttive e di controllo qualità in maniera automatica, garantendo un costante livello qualitativo dei prodotti e offrendo la massima sicurezza ai lavoratori che scelgono di indossare dispositivi a marchio Milla.

Il 2022 sarà un anno ricco di novità, con il lancio di nuovi articoli che amplieranno la gamma prodotti per soddisfare sempre più le esigenze di chi giornalmente ha bisogno di proteggere il proprio respiro. www.millasrl.it

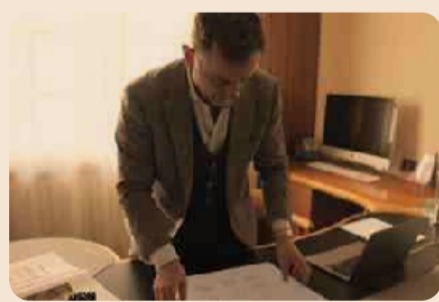
Nicma, un partner certificato nella filiera del valore ambiente e sicurezza

Consulenza aziendale e ingegneria dei servizi integrati per lo sviluppo sostenibile delle Aziende clienti

Nicma è il gruppo imprenditoriale italiano di riferimento nella consulenza aziendale e nell'ingegneria dei servizi integrati. Fondata in Canavese nel 1979, nasce come società di pulizie tecniche civili e industriali. Negli anni ha saputo rinnovarsi ed espandere i propri orizzonti strategici diversificando l'offerta e presentandosi oggi come player di elevata competenza dal radicato know-how in materia di consulenza e formazione in ambito sicurezza e ambiente, progettazione, gestione e manutenzione impianti e edifici e commercializzazione di DPI.

Grazie a una efficace visione imprenditoriale, con cui il Management ha saputo inquadrare fin da subito gli obiettivi di medio e lungo termine, la chiave del successo aziendale di Nicma si è tradotta ben presto nella scelta di specializzarsi anche in ambito consulenziale, con l'intento di fornire un servizio completo e personalizzato per i propri clienti, al fine di accompagnarli in un percorso di sviluppo concreto e sostenibile.

■ **L'efficacia della strategia imprenditoriale**
È noto che, negli anni, il tema della prevenzione, salute e sicurezza nei luoghi di lavoro abbia assunto un valore di primaria importanza all'interno delle Aziende, con normative di settore sempre più articolate e stringenti. Stando agli indici pubbli-



Nicola Benvenuti - Amministratore delegato Nicma

cati dall'INAIL relativi al mese di gennaio 2020, le denunce presentate per infortunio sul lavoro sono state oltre 57.500, segnando un significativo aumento del 47% rispetto allo stesso mese dell'anno precedente e di quasi il 24% su quello del 2019. Con l'intento di diffondere una vera e propria cultura della sicurezza sul lavoro e grazie a un team di professionisti esperti del settore, Nicma Consulting offre oggi servizi di consulenza nella certificazione dei sistemi di gestione qualità, sicurezza ed ambiente e nell'innovazione dei processi produttivi; eroga formazione qualificata in materia Safety ponendosi inoltre come solido interlocutore nelle operazioni di esternalizzazione del ruolo di RSPP.

Tale centro di competenza altamente specializzato diviene partner di riferimento anche per l'intero settore Energy e Facility Management, ambito nel quale la divisione Nicma Facility opera da anni rispondendo con efficacia e proattività alle richieste di Committenze pubbliche e private.

Nicma offre un ampio ventaglio di servizi tailor-made che spaziano dalla costruzione e manutenzione building alla progettazione e gestione di impianti, dal cleaning civile e industriale fino alla cura del verde. In qualità di ESCo, Nicma è in grado di offrire i migliori interventi realizzabili in ambito energetico partendo da un'attenta diagnosi eseguita da un team di Energy Manager, figure altamente qualificate capaci di individuare soluzioni smart e personalizzabili sulla base delle esigenze energetiche del cliente.

Con la divisione Nicma Safety, nata nel 2001, l'azienda si propone di sopperire alle necessità del mercato commercializzando e distribuendo DPI e abbigliamento antinfortunistico su tutto il territorio nazionale. In un'ottica customer-centric, la Divisione fornisce un servizio a 360° e, grazie a quelle idee visionarie e geniali tipiche delle realtà imprenditoriali del nostro Paese, è stata la prima azienda in Italia ad aver creduto nella distribuzione automatica come canale chiave per la vendita



I migliori interventi in ambito energetico al servizio di un mondo più green

e garantendo altresì interventi di progettazione e installazione di sistemi di gestione ambientale, qualità e sicurezza. La trasparenza con cui Nicma si interfaccia con fornitori e clienti e la fiducia che instaura con loro diventano alcuni dei punti di forza più importanti dell'Azienda, grazie ai quali, nel corso della sua quarantennale storia, ha avuto la possibilità di collaborare con importanti Realtà italiane e internazionali. A questo si aggiunge, inoltre, il costante atteggiamento di resilienza e flessibilità che ha saputo guidare le divisioni del Gruppo anche nel momento più difficile.

■ **Nicma, la sua filosofia e le nuove esigenze del mercato**

Friedrich Nietzsche scrisse "Chi ha un perché abbastanza forte, può superare qualsiasi come" ed è proprio questa la filosofia che ha accompagnato e accompagna tutt'oggi Nicma nel suo rapido percorso di crescita, indirizzato verso il raggiungimento di sempre nuovi traguardi di business. In un mercato sempre più complesso, dove la velocità di reazione e l'adattabilità giocano un ruolo cruciale, l'Azienda, caratterizzata da una forte impronta familiare e un'attenzione molto particolare alla cura delle proprie risorse, ha saputo investire anno dopo anno in soluzioni innovative e di livello assoluto, che l'hanno condotta oggi ad essere un modello di eccellenza.

La globalizzazione ha evidenziato come le aziende devono saper dimostrare di essere pronte al cambiamento e all'innovazione tecnologica, flessibili e resilienti, attraverso processi produttivi e servizi capaci di mettere in campo un numero importante di competenze per un'esperienza imprenditoriale efficiente e improntata al risultato, pur mantenendo un focus ben delineato sullo sviluppo strategico sostenibile e su una governance responsabile.

Ecco dunque che Nicma può davvero essere il partner giusto per accompagnare in questo tipo di transizione molte delle aziende che si impegnano a rispondere a questa esigenza, obiettivo chiave riconosciuto per ogni Società che punti al successo.



Formazione e aggiornamento costante dei tecnici per supportare le criticità legate al mondo antinfortunistico



Nicma Safety è la prima in Italia ad aver creduto nella distribuzione automatica di DPI